



PALAVRAS DENOTATIVAS

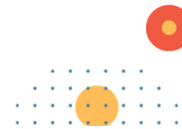
PROF. FÁBIO ALVES

16

gramaticaemvideo.com.br

SUMÁRIO

PALAVRAS E LOCUÇÕES DENOTATIVAS.....	3
Classificação da palavras e locuções denotativas	



Palavras e locuções denotativas

São expressões que não se encaixam em nenhuma das dez classes de palavras da Língua Portuguesa. Todavia, devido à importância morfológica, sintática e semântica, equivalem a uma 11ª categoria de classes de palavras.

Sob o aspecto morfológico, são palavras invariáveis, pois várias delas vêm de outras classes gramaticais. Sob o aspecto sintático, são expletivas e não assumem nenhuma função dentro da oração.

Já sob o aspecto semântico, são extremamente importantes no contexto em que se encontram, pois são classificadas de acordo com o sentido que expressam. As palavras denotativas assemelham-se aos advérbios e antes eram classificadas como tal.

Classificação da palavras e locuções denotativas

De acordo com o sentido, classificam-se em:

Adição: ainda, além disso, dentre outras

Afastamento: embora

Afetividade: felizmente, infelizmente, ainda bem

Aproximação: cerca de, quase, volta de

Designação: eis

Exclusão: menos, exclusive, exceto, fora, senão, sequer

Explicação: isto é, ou seja, a saber, por exemplo

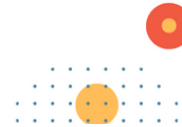
Inclusão: mesmo, inclusive, também, ainda, até, ademais, além disso

Limitação: só, apenas, somente, unicamente

Realce: só, é que, sobretudo, mesmo, embora

Retificação: aliás, ou melhor, isto é, ou antes

Situação: afinal, agora, então, mas



ATENÇÃO!

Conforme os termos da Lei nº 9.610/98, é expressamente proibida a reprodução deste material.

*ATENÇÃO!
Conforme os termos da Lei nº 9.610/98, é expressamente proibida a reprodução deste material.*